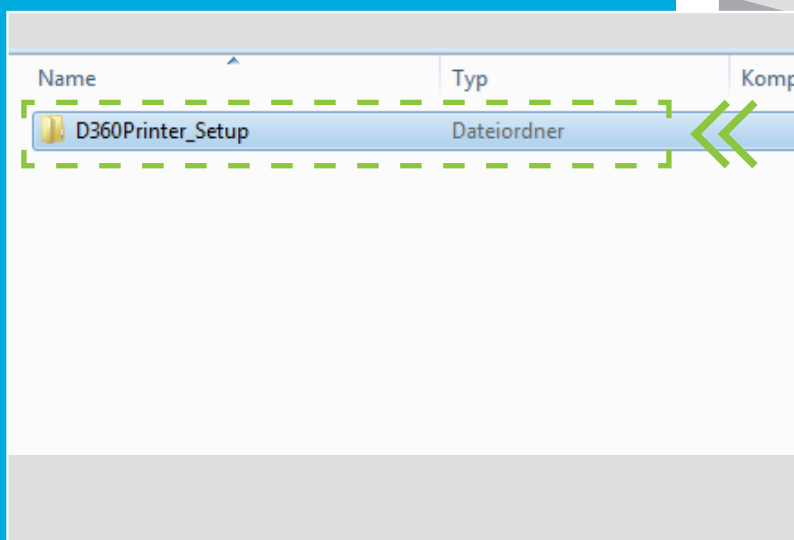


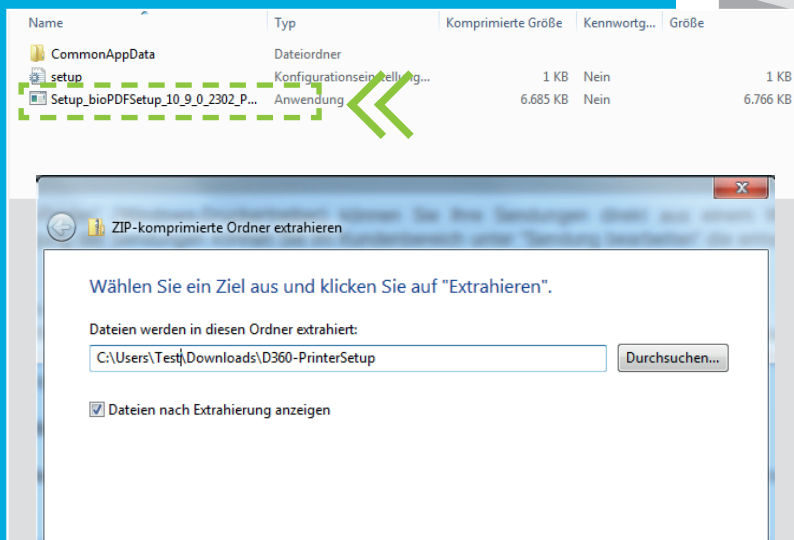
# Installation und Verwendung des Druckertreibers „D360-Printer“



1. Klicken Sie auf den Link, um den Download zu starten.
2. Klicken Sie auf die heruntergeladene .zip-Datei.

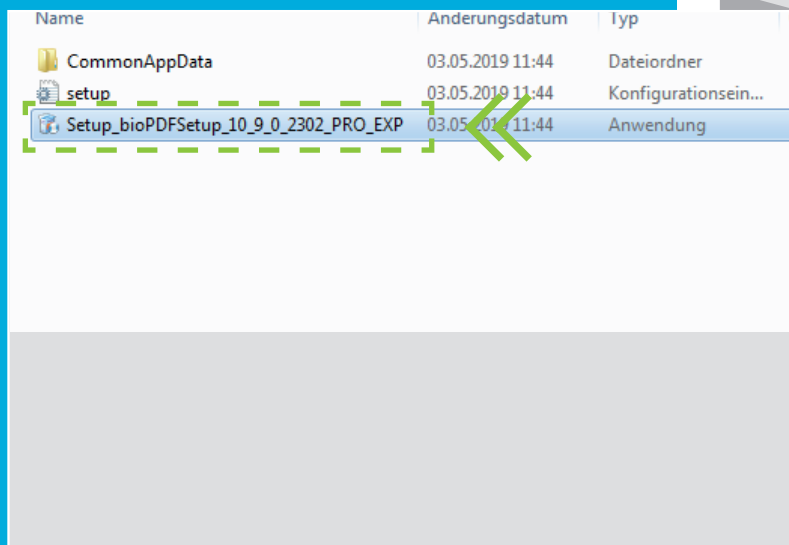


3. Klicken Sie auf „D360Printer\_Setup“.

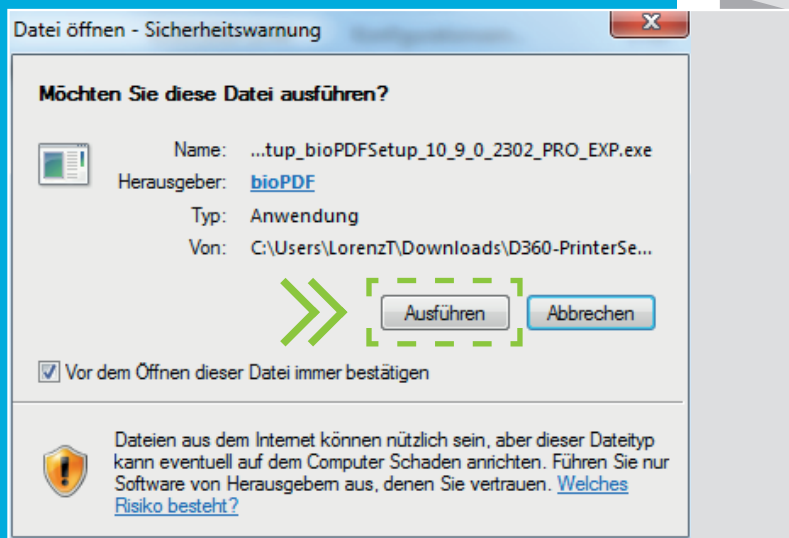


4. Klicken Sie auf „Setup\_bioPDFSetup“ und wählen Sie anschließend „alle Dateien extrahieren“.

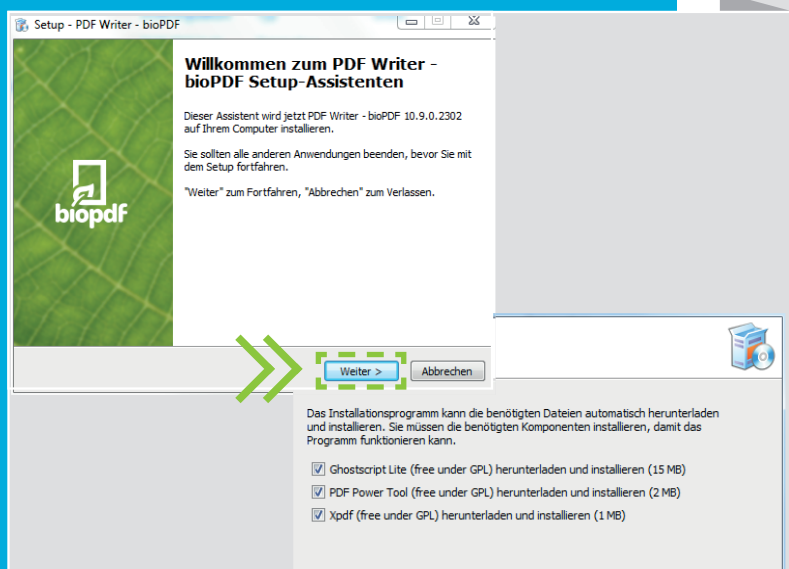
# Installation und Verwendung des Druckertreibers „D360-Printer“



5. Klicken Sie auf „Setup\_bioPDFSetup“.

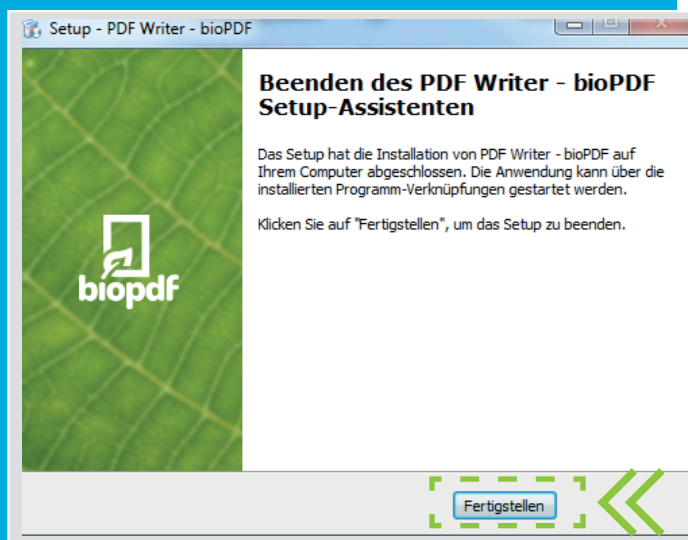


6. Klicken Sie auf Ausführen!

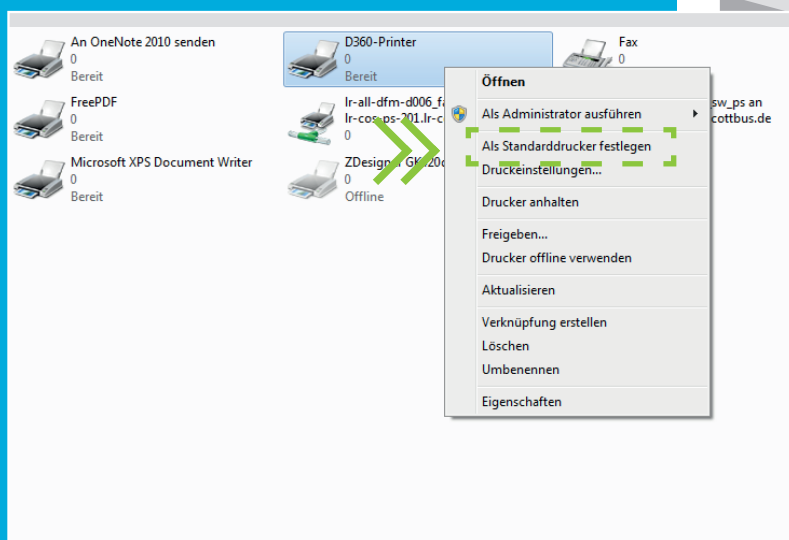


7. Klicken Sie auf „Weiter“ und folgen Sie den weiteren Installationsanweisungen. Bitte achten Sie beim Fenster „Benötigte Komponenten“ darauf, dass an jeder Stelle ein Haken gesetzt ist. Klicken Sie anschließend auf „Weiter“ und warten Sie den weiteren Download ab.

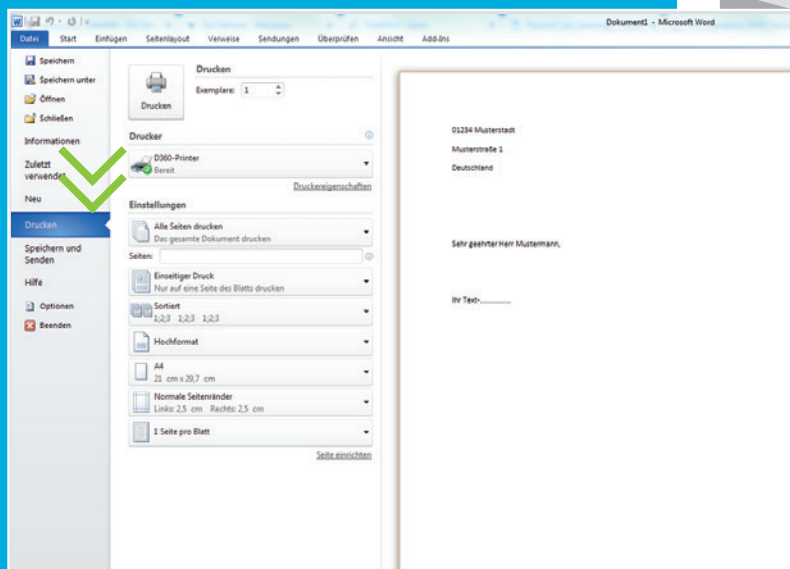
# Installation und Verwendung des Druckertreibers „D360-Printer“



8. Schließen Sie die Installation über den Button „Fertigstellen“ ab.

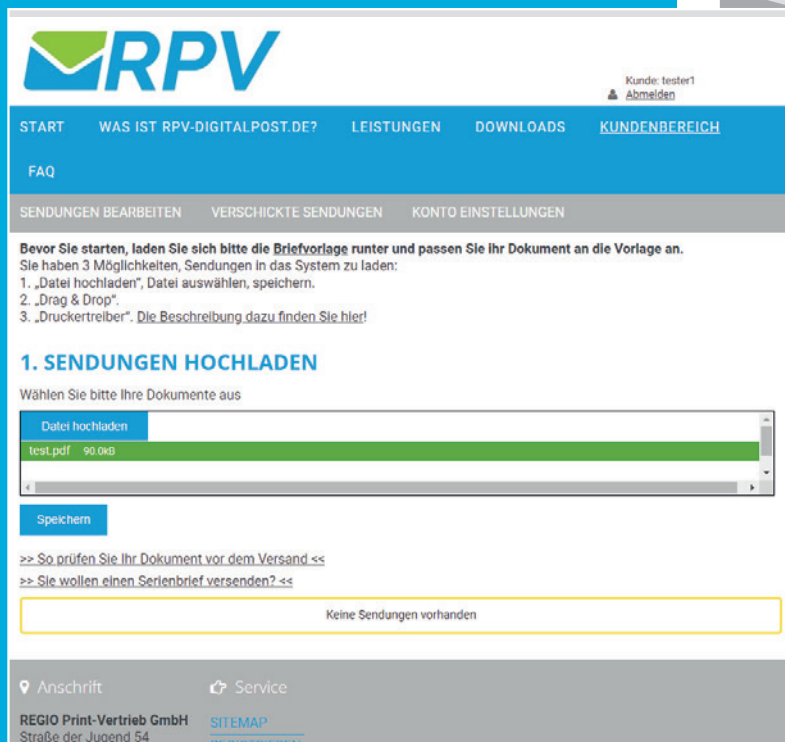


9. Optional: Legen Sie den Drucker als Ihren Standarddrucker fest.



10. Wählen Sie den D360-Printer zum Drucken aus und bestätigen Sie Ihre Eingabe über den Button „Drucken“.

# Installation und Verwendung des Druckertreibers „D360-Printer“



The screenshot shows the RPV Digitalpost web portal interface. At the top, there is a navigation bar with the RPV logo and a user account section for 'Kunde: tester1' with an 'Abmelden' button. Below this is a main menu with 'START', 'WAS IST RPV-DIGITALPOST.DE?', 'LEISTUNGEN', 'DOWNLOADS', and 'KUNDENBEREICH'. A secondary menu includes 'FAQ', 'SENDUNGEN BEARBEITEN', 'VERSCHICKTE SENDUNGEN', and 'KONTO EINSTELLUNGEN'. The main content area features instructions for uploading documents, a list of three options (File upload, Drag & Drop, and Printer driver), and a section titled '1. SENDUNGEN HOCHLADEN'. This section includes a file selection interface with a 'Datei hochladen' button, a list of files (e.g., 'test.pdf 90.0kB'), and a 'Speichern' button. Below the file list, there are two checkboxes: 'So prüfen Sie Ihr Dokument vor dem Versand' and 'Sie wollen einen Serienbrief versenden?'. A message box at the bottom of the section states 'Keine Sendungen vorhanden'. The footer contains contact information for 'REGIO Print-Vertrieb GmbH' and a 'SITELINK' button.

11.

Die zu druckende Datei erscheint im Online-Portal unter dem Tab „Sendung hochladen“. Sie können nun mit der Datei wie gehabt weiterverfahen.